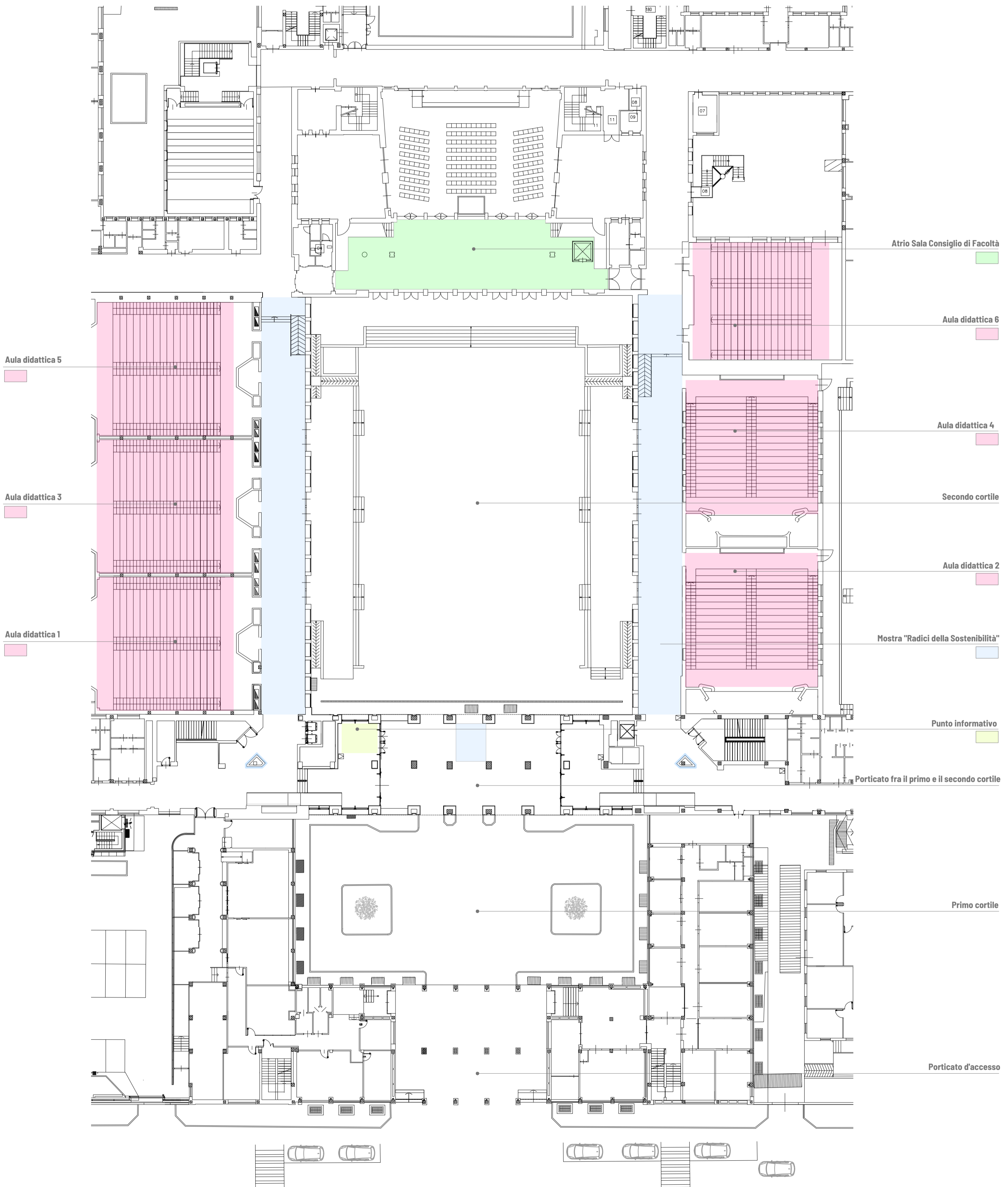
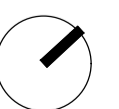


ALLEGATO 2.4

Planimetria piano terra con indicazione degli spazi

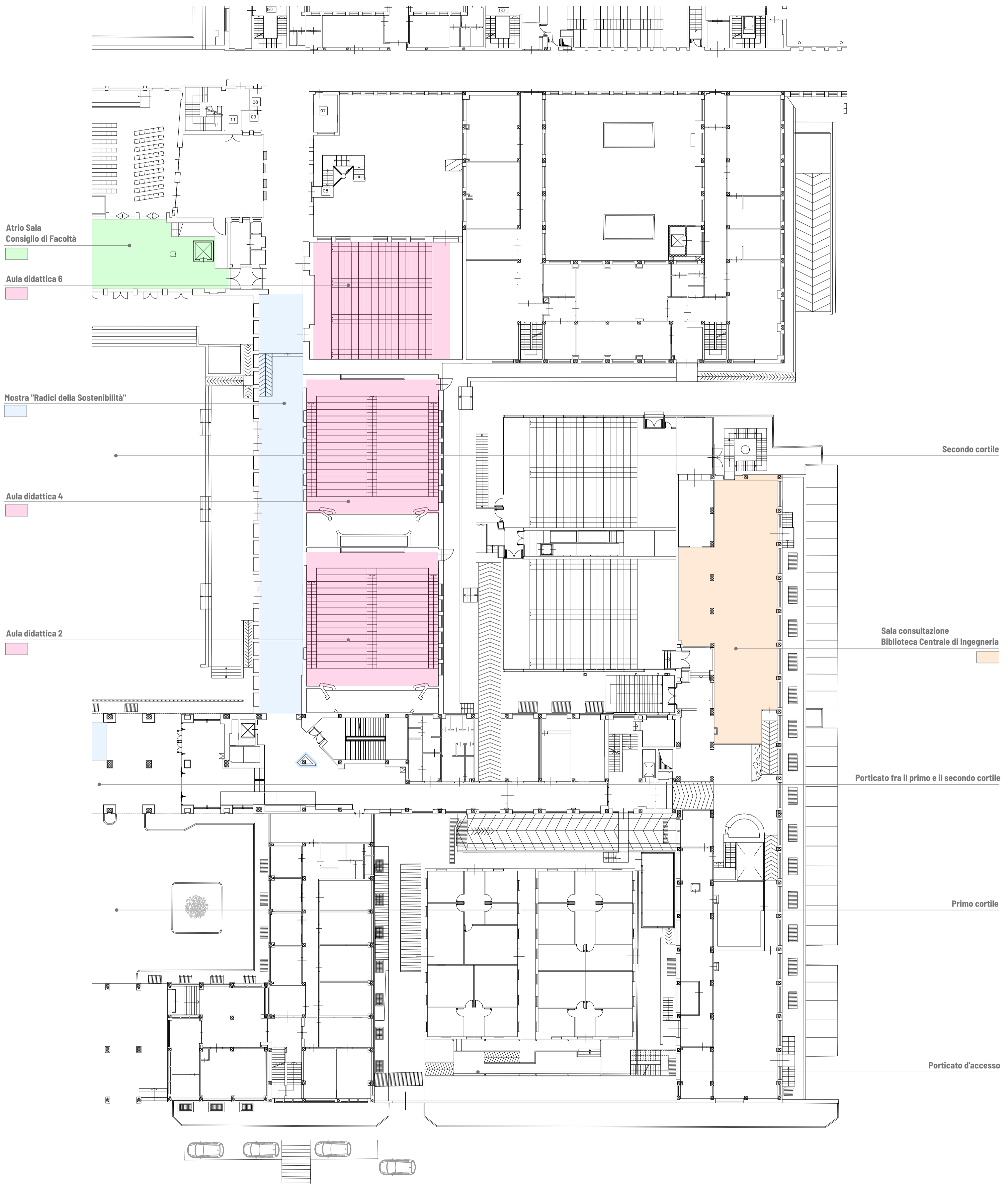


Si ricorda che dovranno essere allestite solo n.4 aule delle 6 indicate in planimetria. La Stazione Appaltante indicherà all'Affidatario quali aule allestire.



ALLEGATO 2.4

Planimetria piano terra con indicazione degli spazi



Si ricorda che dovranno essere allestite solo n.4 aule delle 6 indicate in planimetria. La Stazione Appaltante indicherà all'Affidatario quali aule allestire.

